

12 лет
срок службы



СЕРИЯ GPL GPL 12-55



ВАЖНЫЕ ОСОБЕННОСТИ

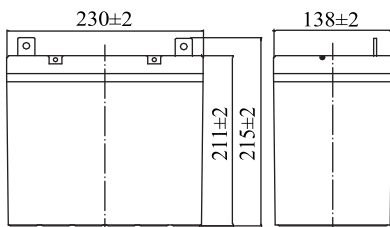
- Аккумуляторные батареи серии General Purpose относятся к классу герметизированных (AGM), необслуживаемых, клапанно-регулируемых (VRLA).
- Специальный патентованный Pb-Ca-Sn-Al сплав. Характеризуется высокой плотностью энергии и повышенной защитой от коррозионной активности. Обладают низким саморазрядом и рассчитаны на длительный срок службы
- в буферном режиме, в соответствии с принятой классификацией Eurobat > 12 лет.
- Широкий диапазон рабочих температур от -20°C до +60°C.

СФЕРЫ ПРИМЕНЕНИЯ

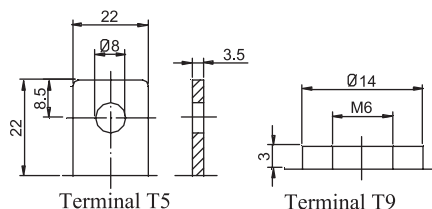


РАЗМЕРЫ

230(Д)х138(Ш)х211(В)х215(ВП)



ТИП КЛЕММ



Номинальное напряжение	Номинальная ёмкость (10HR)	Размеры				Вес ±2%	Внутреннее сопротивление (в заряженном виде)	Клеммы
		Д	Ш	В	ПВ			
12 В	55 Ач	230±2мм	138±2мм	211±2мм	215±2мм	16.1 кг	≈6.2 мΩ	T5/T9

ЗАРЯД ПОСТОЯННЫМ НАПРЯЖЕНИЕМ

Номинальная емкость		Максимальный ток заряда 16.5 А
20 часовой разряд (2.85А)	57 Ач	Циклический режим Напряжение заряда в циклическом режиме 14.10 до 14.40 В при 25 ° Коэффициент температурной компенсации зарядного напряжения -30 мВ / °С Буферный режим Напряжение заряда в буферном режиме 13.60 до 13.80 В при 25 ° Коэффициент температурной компенсации зарядного напряжения -18 мВ / °С
10 часовой разряд (5.5А)	55 Ач	
5 часовой разряд (9.78А)	48.9 Ач	
3 часовой разряд (14.51А)	43.53 Ач	
1 часовой разряд (34.04А)	34.04 Ач	
Зависимость ёмкости от температуры		Максимальный ток разряда 550А (5 СЕК)
40°C(104°F)	102%	ПРИМЕЧАНИЕ: Аккумулятор необходимо зарядить по истечении 6 месяцев хранения, в противном случае в результате сульфатации может произойти необратимая потеря емкости.
25°C(77°F)	100%	
0°C(32°F)	85%	

ТАБЛИЦА РАЗРЯДНЫХ ХАРАКТЕРИСТИК

Конечное напряжение (В)	Минуты					Часы					
	5 мин	10 мин	15 мин	30 мин	60 мин	2 ч	3 ч	4 ч	5 ч	10 ч	20 ч
9.60	192.04	134.43	100.2	58	34.04	20.39	14.98	12.16	10.27	5.86	3.01
9.90	185.07	130.45	97.59	56.73	33.4	20.09	14.78	12.01	10.15	5.81	2.98
10.2	176.02	125.17	94.14	55.04	32.57	19.69	14.51	11.18	9.99	5.73	2.95
10.5	164.48	118.41	89.64	52.84	31.47	19.17	14.16	11.54	9.78	5.63	2.91
10.8	149.85	109.65	83.86	49.98	30.04	18.48	13.69	11.19	9.5	5.5	2.85

Разряд постоянной мощностью (Ватт, 25°C)											
9.60	1983.3	1391.64	1066.86	641.82	387.6	235.32	174.12	120.54	70.2	36.06	19.17
9.90	1962.36	1385.7	1060.92	636.02	384.42	233.64	172.92	119.76	69.66	35.82	19.03
10.2	1887.18	1345.08	1032.24	621.48	376.14	229.68	170.22	118.08	68.82	35.46	18.79
10.5	1794.6	1294.92	997.02	602.4	365.28	224.58	166.8	116.04	67.74	34.98	18.47
10.8	1663.86	1220.88	946.26	575.82	350.28	217.62	132.78	113.34	66.24	34.38	18.01

